

Panoramabilleder

Herunder ser du 6 enkeltstående fotos af skolegården:



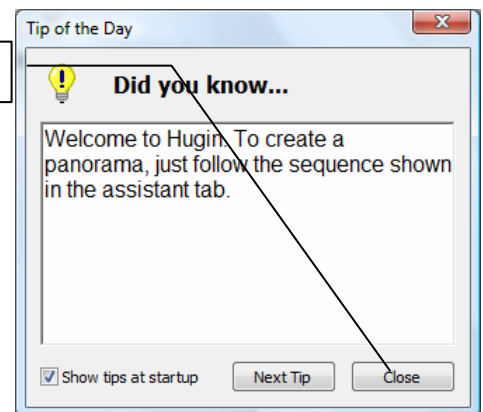
Billederne er derefter ”smeltet” sammen til ét panoramabillede ved hjælp af programmet **Hugin**, der kan hentes på internettet.



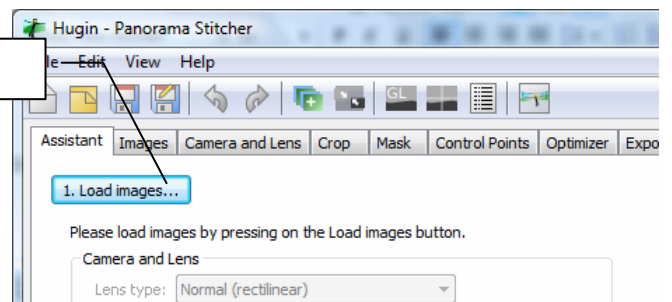
Du kan finde link til at hente programmet **Hugin** og downloade de viste 6 fotos, hvis du selv vil prøve at lave et panoramabillede.

- Åbn www.carmas.dk og find menuen **Billedbehandling** med undermenuen **Panoramabilleder**.
- Start med at downloade **Hugin** programmet og installer det på din pc.
- Lav en ny mappe på skrivebordet og navngiv den **pano** (så passer den til denne beskrivelse).
- Hent dernæst de 6 billeder fra hjemmesiden og gem dem i mappen **pano** på skrivebordet.
- Klik **Start/Programmer/Hugin/Hugin**.

Læs evt. dagens tip og klik på **Close**.

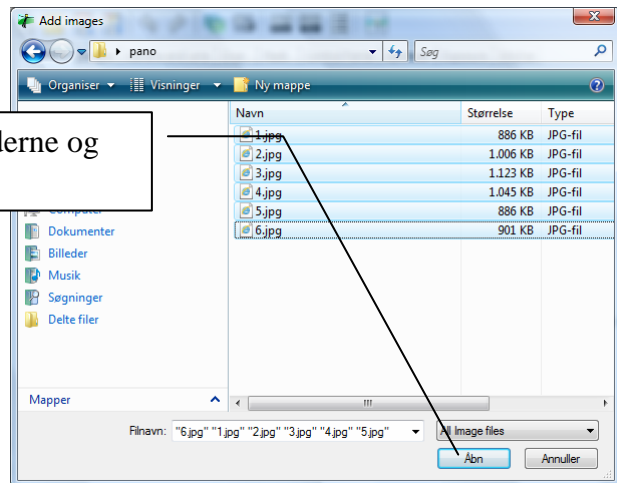


Hent først billederne. Klik på **Load images...**

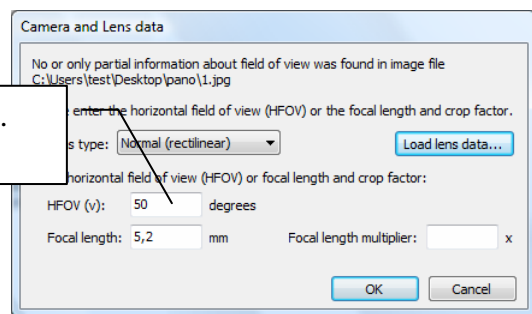


Lav panoramabilleder

Find mappen **pano** på skrivebordet, marker billederne og klik **Åbn**.



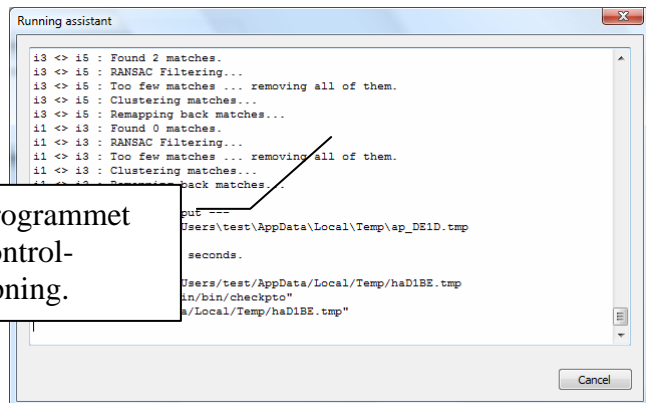
Udfyld med en vinkelstørrelse. 50 grader er et godt valg. Klik derefter på **OK**.



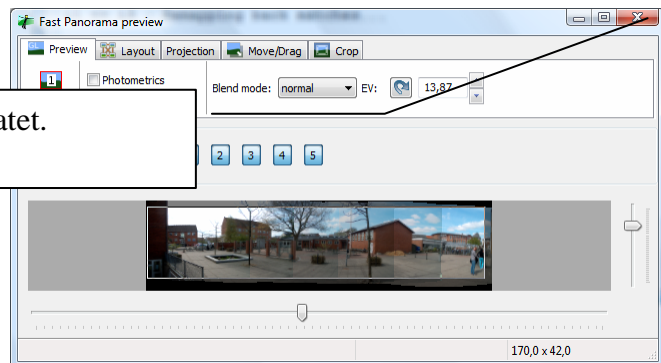
Klik på **2. Align...** og programmet går i gang med at overlape og placere billederne.



Det følger nu en hel stribe beregninger, hvor programmet finder en række kontrolpunkter i billederne. Kontrolpunkterne bruges til at finde den bedste overlappning.

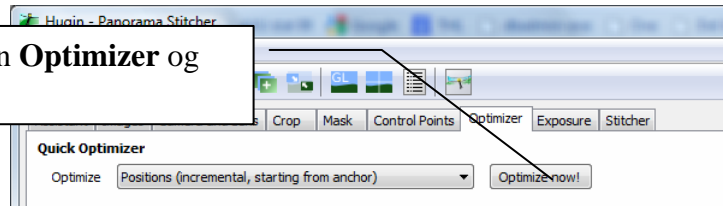


Det kommer nu en slags grov kladde af resultatet. **Luk** dette vindue.

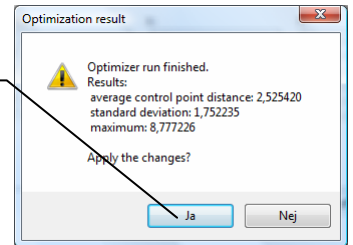


Lav panoramabilleder

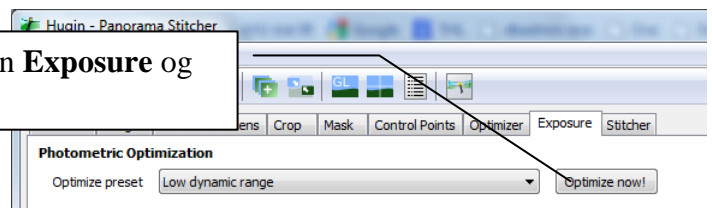
Overlapningen skal forbedres. Vælg fanen **Optimizer** og klik på knappen **Optimize now!**



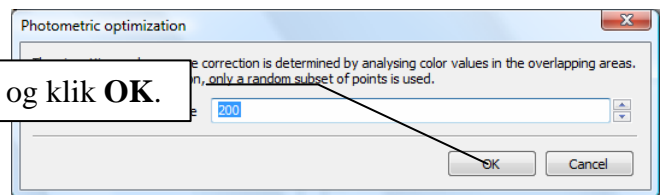
Klik på **Ja** for at tilføje forbedringerne.



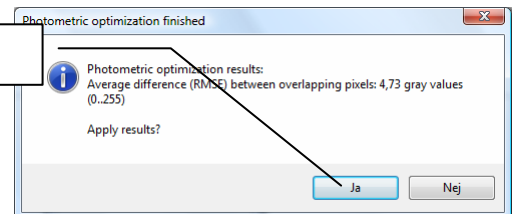
Nuanceforskelle skal forbedres. Vælg fanen **Exposure** og klik på knappen **Optimize now!**



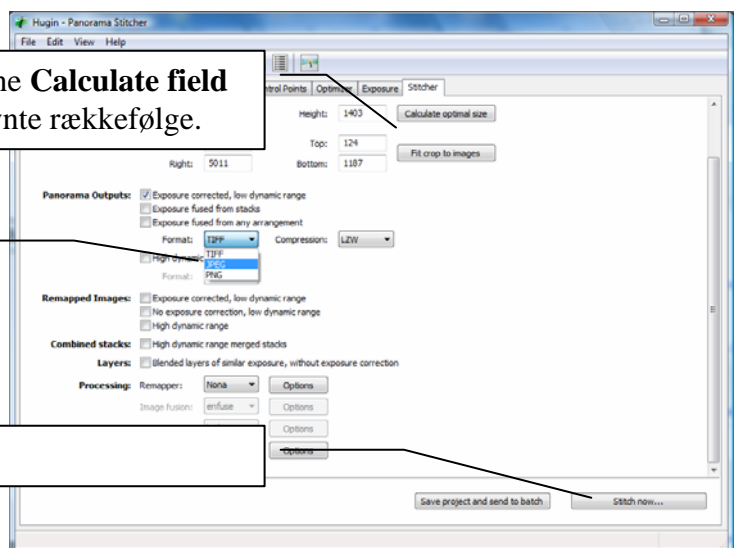
Accepter de foreslåede 200 punkter pr. billede og klik **OK**.



Klik på **Ja** for at tilføje forbedringerne.



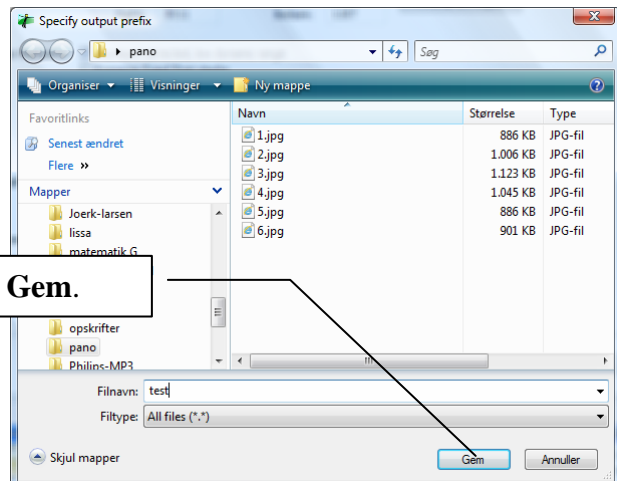
Vælg fanen **Stitcher** og klik på knapperne **Calculate field of view** og **Calculate optimal size** i nævnte rækkefølge.



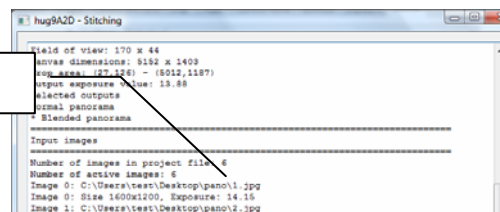
Vælg **jpg** billedformatet.

Klik på knappen **Stitch now...**

Lav panoramabilleder



Giv projektet et navn. Her er valgt **test** og klik på **Gem**.



Programmet laver nu igen en række beregninger.

- Afslut med at lukke **Hugin** programmet.
- Find panoramabilledet i mappen **pano**.
- Åbn billedet og beskær det i dit foretrukne billedbehandlingsprogram.